

DUBLINSTRAAT 72, 3541 CD UTRECHT



HUURPRIJS € 2.000,00 PER MAAND

OMSCHRIJVING

In de prachtige nieuwbouwwijk Leidsche Rijn Centrum bieden wij dit recentelijk opgeleverde 4-kamer appartement aan. Het appartement heeft een woonoppervlakte van circa 100 m² met een ruim balkon van circa 22 m² op het oosten en een privé parkeerplaats in de onderbouw. Het appartement is gelegen op de 5e en tevens hoogste verdieping (penthouse) van het complex en beschikt over grote raampartijen, waardoor er veel lichtinval naar binnen komt.

Het gaat om een instapklaar appartement, van alle gemakken voorzien. Zo beschikt het appartement over een nette laminaatvloer, luxe Siemens keuken met inbouwapparatuur en betegelde toilet en badkamer. In het gehele appartement ligt vloerverwarming die via een thermostaat per kamer te bedienen is.

De wijk Leidsche Rijn Centrum is de jongste wijk van de wijk Leidsche Rijn. Het project wordt gekenmerkt door een zeer diverse bouwstijl waar gebouwd is voor woningen en winkels. Het vormt het hart van Leidsche Rijn. Het centrum is zojuist voor het publiek geopend en heeft een uitstekend winkelaanbod. Daarnaast zijn er binnen handbereik diverse recreatiemogelijkheden zoals het Maximapark met 't Lint en de Haarrijnse Plas. Verder heeft het uitstekende verbindingen met het openbaar vervoer en is gunstig gesitueerd ten opzichte van uitvalswegen zoals de A2 en de A12. Ook de binnenstad van Utrecht is op de fiets bereikbaar binnen 15 minuten.

INDELING

Entree met ruime L-vormige hal. Vanuit de hal heb je toegang tot alle vertrekken. De woonkamer is ruim 10 meter lang en voorzien van een neutrale laminaatvloer en een luxe Siemens keuken. Hiervandaan heb je direct toegang tot het royale terras over de gehele breedte (ca. 11 meter) van het appartement. Vanaf het terras heb je leuk uitzicht op het levendige Brusselplein. Ook vanuit de twee slaapkamers aan de voorzijde is het terras bereikbaar. De derde slaapkamer bevindt zich aan de achterzijde. De betegelde badkamer beschikt over een dubbele wastafel, een douche en een toilet. Tevens is er een separaat toilet aanwezig. Ruimte te over, want zowel in het appartement als in de kelder is er een berging aanwezig. In de berging in de kelder kunnen gemakkelijk meerdere fietsen.

BIJZONDERHEDEN:

- * Instapklaar nieuwbouwapartement
- * Middenin het nieuwe centrum van Leidsche Rijn
- * Woonoppervlakte circa 100 m²
- * Volledig voorzien van vloerverwarming via stadsverwarming
- * Inclusief privé parkeerplaats
- * Actieve vereniging van eigenaars, professioneel beheerd

KENMERKEN

Object gegevens	
Soort appartement	Penthouse
Bouwperiode	2011-2020

Maten object	
Aantal kamers	4 kamers
Aantal slaapkamers	3 slaapkamer(s)
Inhoud woning	333 m ³
Gebruiksoppervlakte woonfunctie	100 m ²
Woonkamer	38 m ²

Details	
Ligging	In centrum
Voorzieningen	Mechanische ventilatie, TV kabel, Lift
Keurmerken	SWK Garantiecertificaat
Schuur / berging	Box
Garage	Parkeerkelder
Kabel	Ja

Energie	
Energielabel	A
Isolatie	Volledig geïsoleerd
Verwarming	Vloerverwarming geheel, Warmte terugwininstallatie
Warmwater	Centrale voorziening

Buitenruimte	
Zonneterras	Royal terras

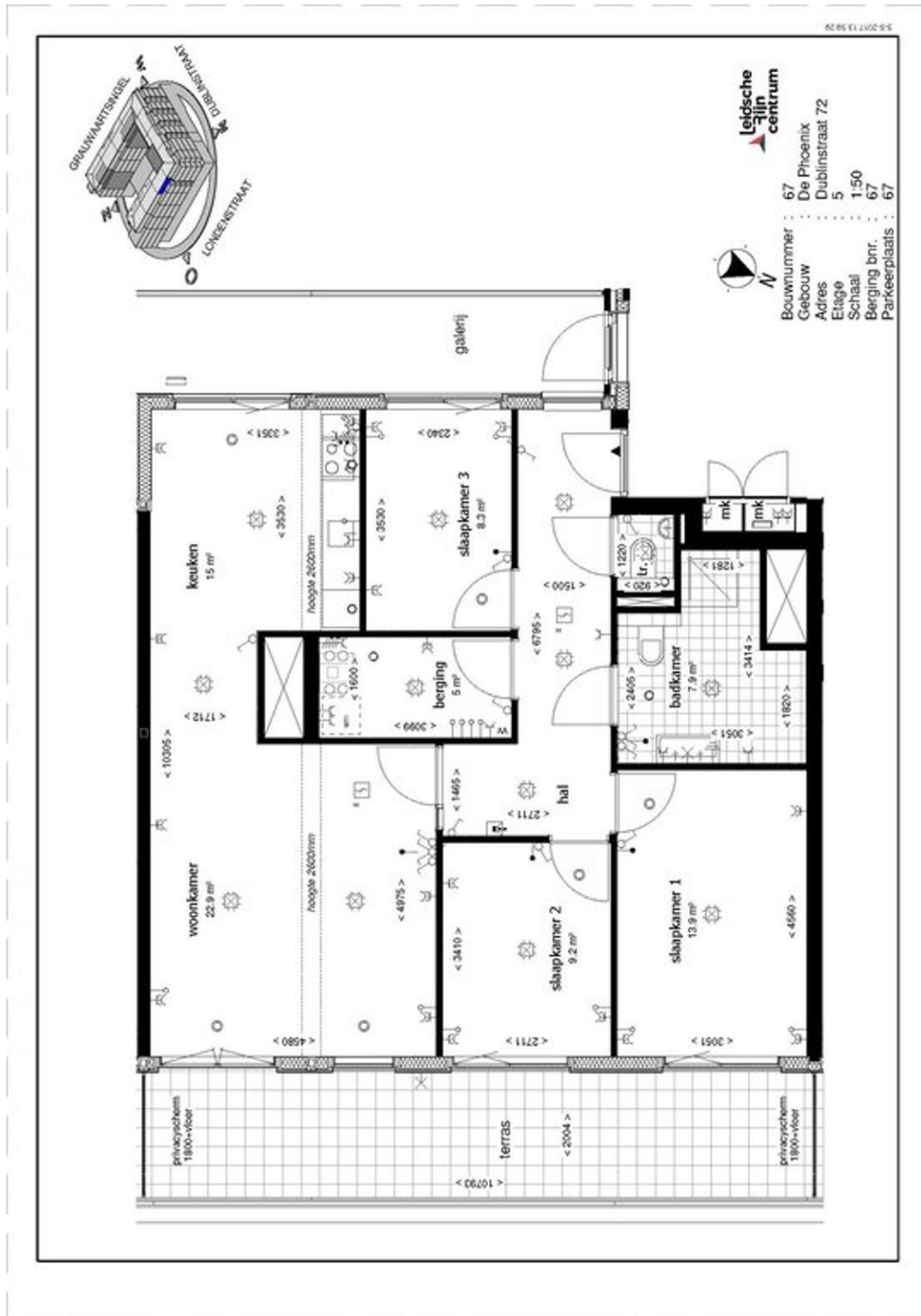
FOTO'S



FOTO'S



PLATTEGROND



LOCATIE

Adres gegevens	
Adres	Dublinstraat 72
Postcode / plaats	3541 CD Utrecht
Provincie	Utrecht

